

BOTELLAS - INSPECCIONES

V. 03/20



A24 SEGURIDAD - BOMBEROS - SUBMARINISMO - PCP

BOTELLAS DE ACERO, ALUMINIO Y COMPOSITE

INSPECCIÓN DE BOTELLAS

ESPECIALISTAS EN LIMPIEZA INTERIOR DE BOTELLAS (L.A.P. SYSTEM)

ACCESORIOS

RACKS/BLOQUES DE BOTELLAS



TARIFA PROFESIONALES PCP



A24 SEGURIDAD, S.L.
P.I. LENTISCARES, 59-4
26370 Navarrete (La Rioja)

Teléf.. 941 44 00 98
info@a24seguridad.com

A24 SEGURIDAD

COMERCIALIZACIÓN DE BOTELLAS PARA GASES Y ACCESORIOS

INSPECCIONES Y PRUEBAS PERIÓDICAS ITC-EP-6

Botellas y botellones de Oxígeno, Argón, Nitrógeno, CO2,

CENTRO DE INSPECCIÓN PERIÓDICA ITC-EP-5

para equipos
respiratorios

EMPRESA RECARGADORA

de botellas de gases

EMPRESA RECARGADORA

de botellas de aire para equipos de respiración autónomos.

EMPRESA INSTALADORA DE EQUIPOS A PRESIÓN

EMPRESA MANTENEDORA DE EQUIPOS A PRESIÓN

Inspección Técnica de botellas con LIMPIEZA INTERIOR POR L.A.P. - GT Mejorado.

ÍNDICE:	PÁG.
PCP	
BOTELLAS	
BOTELLAS SIN ACCESORIOS	4
BOTELLAS CON VÁLVULA ESTÁNDAR Y CULOTE	5
BOTELLAS CON VÁLVULA COMPACTA Y CULOTE	6
ACCESORIOS	
ACCESORIOS BOTELLAS	7
ACCESORIOS VÁLVULAS	8
MANORREDUCTOR ALTO CAUDAL	8
VÁLVULAS SUB	9
CULOTES	10
ESPALDERAS	10
REDES	10
MANETAS, TRASVASADORES Y COMPROBADORES DE PRESIÓN	11
LABORATORIO INSPECCIÓN	
INSPECCIÓN / RETIMBRADO ACERO/ALUMINIO EP-5	12
INSPECCIÓN / RETIMBRADO EP-6	13
RACK BOTELLAS - PULMÓN AIRE	
MODELOS 300 BAR	14
PROCEDIMIENTO ENVÍO BOTELLAS PARA INSPECCIÓN	15

BOTELLAS SIN ACCESORIOS					
Ref.	Cap. Litros	Pr. Carga (bar)	Ø ext. mm.	Longitud mm.	Rosca EN144 Peso (kg.)
300 BARES					
COMPOSITE					
SB/69/300/30	6,8	Ø 161	300	525	M18 - 4,4
ACERO					
SB/01/300	1	300	Ø 82,5	275	M18 - 1,6
SB/02/300/**	2	300	Ø 114	370	M18 - 3,3
SB/02/300/25	2	300	Ø 114	370	M25 - 3,3
SB/04/300**	4	300	Ø 114	540	M18 - 5,6
SB/06/300*	6	300	Ø 140	520	M18 - 7,1
SB/08/300	8	300	Ø 171	515	M25 - 13,0
SB/10/300	10	300	Ø 171	620	M25 - 14,8
SB/12/300	12	300	Ø 171	725	M25 - 16,7
SB/50/300/AI	50	300	Ø 229	1530	E25 - 73,0
<u>200/232 bares</u>					
SB/01/200	1	200	Ø 82,5	275	M18 - 1,6
SB/02/200	2	200	Ø 100	350	M18 - 2,6
SB/05/232	5	232	Ø 140	460	M25 - 6,9
SB/07/232	7	232	Ø 140	610	M25 - 8,7
SB/09/232	9	232	Ø 171	540	M25 - 11,4
SB/10/232	10	232	Ø 171	590	M25 - 12,3
SB/12L/232	12	232	Ø 171	690	M25 - 13,2
SB/12LP/232	12	232	Ø 171	685	M25 - 14,6
SB/12/232 (corta)	12	232	Ø 204	535	M25 - 14,8
SB/15/232	15	232	Ø 204	635	M25 - 17,8
SB/18/232	18	232	Ø 204	740	M25 - 19,8
SB/50/200/AI	50	200	Ø 229	1490	E25 - 56,0
ALUMINIO					
SB/05A	0,5	200	Ø 50		M25 - 0,70
SB/040/200AL***	5,7	207	Ø 134	645	M25 - 7,0
SB/070/200AL	7,0	200	Ø 152	610	M25 - 8,6
SB/080/207AL***	11,1	207	Ø 184	662	M25 - 14,2


* (especial acero ligero) - Consultar otros modelos

BOTELLAS CON VÁLVULA ESTÁNDAR LX Y CULOTE					
Ref.	Cap. Litros	Pr. Carga (bar)	Ø ext. mm.	Longitud mm.	Rosca EN144 Peso (kg.)
300 BARES					
COMPOSITE					
PCP/69/300/30	6,8	Ø 161	300	525	M18 - 4,4
ACERO					
PCP/01/300	1	300	Ø 82,5	275	M18 - 1,6
PCP/02/300/**	2	300	Ø 114	370	M18 - 3,3
PCP/02/300/25	2	300	Ø 114	370	M25 - 3,3
PCP/04/300**	4	300	Ø 114	540	M18 - 5,6
PCP/06/300*	6	300	Ø 140	520	M18 - 7,1
PCP/08/300	8	300	Ø 171	515	M25 - 13,0
PCP/10/300	10	300	Ø 171	620	M25 - 14,8
PCP/12/300	12	300	Ø 171	725	M25 - 16,7
PCP/50/300/AI	50	300	Ø 229	1530	E25 - 73,0
232 BARES					
PCP/01/200	1	200	Ø 82,5	275	M18 - 1,6
PCP/02/200	2	200	Ø 100	350	M18 - 2,6
PCP/05/232	5	232	Ø 140	460	M25 - 6,9
PCP/07/232	7	232	Ø 140	610	M25 - 8,7
PCP/09/232	9	232	Ø 171	540	M25 - 11,4
PCP/10/232	10	232	Ø 171	590	M25 - 12,3
PCP/12L/232	12	232	Ø 171	690	M25 - 13,2
PCP/12LP/232	12	232	Ø 171	685	M25 - 14,6
PCP/12/232 (corta)	12	232	Ø 204	535	M25 - 14,8
PCP/15/232	15	232	Ø 204	635	M25 - 17,8
PCP/18/232	18	232	Ø 204	740	M25 - 19,8
PCP/50/200/AI	50	200	Ø 229	1490	E25 - 56,0
ALUMINIO					
PCP/040/200AL***	5,7	207	Ø 134	645	M25 - 7,0
PCP/070/200AL	7,0	200	Ø 152	610	M25 - 8,6
PCP/080/207AL***	11,1	207	Ø 184	662	M25 - 14,2



* (especial acero ligero) - Consultar otros modelos

"El color blanco del cuerpo únicamente se podrá destinar al uso médico"
UNE-EN 1089-3

BOTELLAS CON VÁLVULA COMPACTA Y CULOTE					
Ref.	Cap. Litros	Pr. Carga (bar)	Ø ext. mm.	Longitud mm.	Rosca EN144 Peso (kg.)
300 BARES					
COMPOSITE					
PCPC/69/300/30	6,8	Ø 161	300	525	 M18 - 4,4
ACERO					
PCPC/01/300	1	300	Ø 82,5	275	M18 - 1,6
PCPC/02/300/**	2	300	Ø 114	370	M18 - 3,3
PCPC/02/300/25	2	300	Ø 114	370	M25 - 3,3
PCPC/04/300**	4	300	Ø 114	540	M18 - 5,6
PCPC/06/300*	6	300	Ø 140	520	M18 - 7,1
PCPC/08/300	8	300	Ø 171	515	M25 - 13,0
PCPC/10/300	10	300	Ø 171	620	M25 - 14,8
PCPC/12/300	12	300	Ø 171	725	M25 - 16,7
PCPC/50/300/AI	50	300	Ø 229	1530	E25 - 73,0
232 BARES					
ACERO					
PCPC/01/200	1	200	Ø 82,5	275	M18 - 1,6
PCPC/02/200	2	200	Ø 100	350	M18 - 2,6
PCPC/05/232	5	232	Ø 140	460	M25 - 6,9
PCPC/07/232	7	232	Ø 140	610	M25 - 8,7
PCPC/09/232	9	232	Ø 171	540	M25 - 11,4
PCPC/10/232	10	232	Ø 171	590	M25 - 12,3
PCPC/12L/232	12	232	Ø 171	690	M25 - 13,2
PCPC/12LP/232	12	232	Ø 171	685	M25 - 14,6
PCPC/12/232 (corta)	12	232	Ø 204	535	M25 - 14,8
PCPC/15/232	15	232	Ø 204	635	M25 - 17,8
PCPC/18/232	18	232	Ø 204	740	M25 - 19,8
PCPC/50/200/AI	50	200	Ø 229	1490	E25 - 56,0

* (especial acero ligero) - Consultar otros modelos

ACCESORIOS	
Ref.	Descripción
VÁLVULA ESTÁNDAR	
<u>300 BAR SERIE "LX"</u>	
SA/VRX/38 + MI	M18 300 BAR Complemento MANÓMETRO INTEGRADO
SA/PLX/FSEGV	Complemento FILTRO SEGURIDAD LX
SA/PLX/TS	TAPÓN DE SEGURIDAD
SA/VRX/35	M25 300 BAR MONO LX
SA/VRX/3W9	W19,8 300 BAR MONO BASIC LX
SA/VRX/3W8	W28.8 300 BAR MONO LX
<u>232 BAR SERIE "LX"</u>	
SA/VRX/28	M18 230 BAR MONO LX
SA/VRX/25	M25 230 BAR MONO LX
SA/VRX/2W9	W19.8 230 BAR MONO LX
SA/VRX/2W8	W28.8 230 BAR MONO LX
SA/VRX/23	3/4" 230 BAR MONO COMPTEC
VÁLV. COMPACTA	
SA/VSX/35/C	M25X2 EN-144 CON MANÓMETRO Y SISTEMA DE PURGA
SA/VSX/38/C	M18X1.5 EN-144 CON MANÓMETRO Y SISTEMA DE PURGA
TRASVASADOR BOTELLA A CARABINA	
SA/L2000M-D3	LATIGUILLO DE TRASVASE PAINT BALL



ACCESORIOS VÁLVULAS LX	
Ref.	Descripción
SA/PL/KI	KIT interior (EJE + PORTAPASTILLA+TORICA BOTELLA)
SA/PL/KE	KIT exterior (POMO + MUELLE)
SA/PL/P	Portapastillas (con teflón)
SA/PL/EJE	Eje + Arandela + tórica
SA/PL/PM	Pomo TÉCNICO Rolf NEGRO
SA/PL/M	Muelle pomo
SA/PL/T	Tuerca sujeta-ejes
SA/PL/TP	Tubo de plástico
SA/PL/TM	Tubo de Metal
SA/PL/RDI	Racor DIN/INT
SA/PL/T25X3,5	Tórica tapón interno 100 UDS.
SA/PL/T25X3,5	Tórica botella - 25 x 3,5 100 UDS.
SA/PL/TDIN-INT	Tórica DIN/INT 100 UDS.



MANORREDUCTOR	
REF.	
SA/O2MR/300	MANORREDUCTOR DE ALTO CAUDAL PR 300-300 / 20







VÁLVULAS DE SUBMARINISMO


SUBMARINISMO ROSCA MÉTRICA

Ref.	Descripción
<u>SERIE LX 232 BAR</u>	
 SAVSX/25M	M25 232 MONO
SAV SX 25DL	M25 232 DOBLE LÍNEA BROS
SAV SX 25DM	M25 232 DOBLE MODULAR
 SAVSX/2SX	2ª SALIDA GRIFO MODULAR 232 BAR SX
SAV SX 28M	M18 230 MONO SX
SAV SX 28MMSX	M18 230 MONO MODULAR SX (+ TAPÓN)
 SAVSX/28MMDX	M18 230 MONO MODULAR DX (+ TAPÓN)
SAV SX 25L	M25 230 BAR MONO LÍNEA
<u>SERIE LX 300 BAR</u>	
 SAVSX/35M	M25 300 MONO
SAV SX 35MM	M25 300 MONO MODULAR (+ TAPÓN)
SAV SX 35DM	M25 300 DOBLE MODULAR
 SAVSX/3SX	2ª SALIDA GRIFO MODULAR 300 BAR SX
SAV SX 38M	M18 300 MONO
SAV SX 38MMSX	M18 300 MONO MODULAR SX (+ TAPÓN)
 SAVSX/38MMDX	M18 300 MONO MODULAR DX (+ TAPÓN)
SAV SX 38DM	M18 300 DOBLE MODULAR
SAV SX 35L	M25 300 BAR MONO LÍNEA
<u>SERIE SL 232 BAR</u>	
 SAVSL/25DV	M25 232 DOBLE EN "V"
SAVSL/25DA	M25 232 DOBLE ASIMÉTRICA










Consultar válvulas DIN 477

CULOTES	
Ref.	Descripción
	SA/C/110 D. 110 mm. (Ej. 2 y 3 litros)
	SA/C/140 D. 140 mm. (Ej. 5, 6 y 7 lts.)
	SA/C/171 D. 171 mm. (10 y 12 lt. larga)
	SA/C/180 D. 180 mm.
	SA/C/171B D. 184 mm. (S080 ALUMINIO)
	SA/C/204 D. 204 mm. (12c, 15,18 y 20 lt.)
	SA/C/140B D. 140 mm. DOBLE
	SA/C/171B D. 171 mm. DOBLE
<u>EN COLOR VERDE PARA NITROX</u>	
	SA/C/140V D. 140 mm. (5 lt. larga)
	SA/C/171V D. 171 mm. (10 y 12 lt. larga)
	SA/C/204V D. 204 mm. (12c , 15 y 20 lt.)

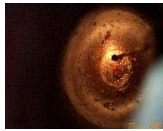
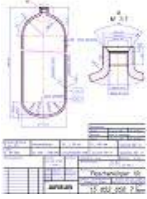
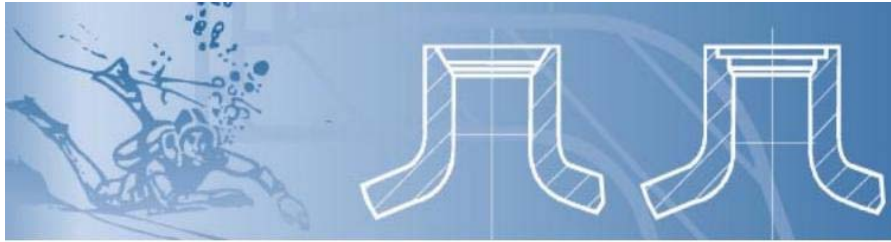
ESPALDERAS	
Ref.	Descripción
	SA/ESP Espaldera PLÁSTICO c/ cinchas

REDES NYLON	
Ref.	Descripción
	SA/RED140 RED BOTELLAS D. 140 mm. (Ej. 5, 6 y 7 litros)
	SA/RED171-10 RED BOTELLAS D. 171 mm. 10 litros
	SA/RED171-12L RED BOTELLAS D. 171 mm. 12 litros
	SA/RED204-12 RED BOTELLAS D. 204 mm. 12 litros
	SA/RED204-15 RED BOTELLAS D. 204 mm. 15 litros
	SA/RED214-18 RED BOTELLAS D. 214 mm. 18 litros

MANETAS Y TRASVASADORES

Ref.	Descripción
	SA/ASAFS MANETA BOTELLA SUB FIJA
SA/L1000-I	LATIGUILLO DE TRASVASE INT/INT CON PURGA
SA/L1000-D2	LATIGUILLO DE TRASVASE DIN/DIN 200 CON PURGA
	SA/L1000-D3 LATIGUILLO DE TRASVASE DIN/DIN 300 CON PURGA
SA/L1000M-I	LATIG. DE TRASVASE INT/INT CON MANÓMETRO Y PURGA
SA/L1000M-D2	LATIG. DE TRASVASE DIN/DIN 230 CON MANÓMETRO Y PURGA
SA/L1000M-D3	LATIG. DE TRASVASE DIN/DIN 300 CON MANÓMETRO Y PURGA
	SA/L1000-PD2 PROLONGADOR LATIG. DE TRASVASE DIN/DIN 200 5 METROS
	SA/VCINT VÁLVULA CARGA CON PURGA 230 BAR 7/16 INT
SA/VCD230	SA/VCD230 VÁLVULA CARGA CON PURGA 230 BAR 7/16 DIN 200
SA/VCD300	SA/VCD300 VÁLVULA CARGA CON PURGA 300 BAR 7/16"
	SA/AD26 DIN MACHO 230 A INT
SA/AD28	SA/AD28 DIN MACHO 300 A INT
	SA/ADD2H-D3M ADAPTADOR DIN 200 HEMBRA - DIN 300 MACHO
	SA/DES-D2HH DESDOBLADOR DIN 200 A DOS DIN 200 HEMBRA
SA/DES-D3HH	SA/DES-D3HH DESDOBLADOR DIN 200 A DOS DIN 300 HEMBRA
	SA/MAS/D3 MANÓMETRO DE SUPERFICIE DIN 300
	SA/MAS/I2 MANÓMETRO DE SUPERFICIE INT

Consultar otros desdobladores y adaptadores



INSPECCIONES / RETIMBRADOS (≤ 20 litros)		PCP (acero - aluminio)
Ref.	Descripción	
ST/IP	INSPECCIÓN PERIÓDICA - Retimbrado (contraste). Incluye Certificado y Ficha individual , test de su estado y trabajos efectuados. Prueba de estanqueidad de la válvula.	
ST/LI	Limpieza interior LAP G2 Dejamos la botella totalmente limpia por dentro, sin restos de óxido, aceites, agua u otros componentes.	
ST/IA	INSPECCIÓN ANUAL. Incluye prueba de válvulas	
ST/AA5	ANÁLISIS DE AIRE ELEMENTOS: O2/CO/CO2/HUMEDAD/ACEITE	
ST/P/P	Pintado Parcial de la botella Generalmente la zona del culote, zonas fuertemente dañadas	
ST/P/BS	Pintado sub. Pintado de alta resistencia al agua marina	
ST/P/FOT	Pintado especial fotoluminiscente Igual que el anterior, pero con la posibilidad de hacer más interesantes y seguras las inmersiones nocturnas.	
ST/R/V	TRABAJOS EXTRAS REPARACIÓN Mano obra reparación válvula (inc. ppm)	

Importante: ver el procedimiento de envío en la última página de la tarifa.



PORTES (importe de cada envío ó recepción x nuestra agencia):					
Descripción	1-2 UDS.	3-9 UDS	10-14 UDS.	15-19 UDS.	> 20 UDS.
Por botella ≤ 15L	10,00	6,00	4,00	3,5	3,0
Descripción	1 UD	2-4	5-7	8-11	12-20
Por botella 18L	15,00	9,00	7,00	6,0	5,0

(España peninsular. Consultar islas y otros volúmenes)

INSPECCIÓN BOTELLAS PARA GASES (EP-6) OXÍGENO - ARGÓN - NITRÓGENO - CO2 - OTROS	
Ref.	Descripción
ST/O2/IP<10	BOTELLA GASES (EP-6) HASTA 10 LITROS
ST/O2/LI<10	Limpieza interior BOTELLA HASTA 10 LITROS SISTEMA LAP G2 - Botella totalmente limpia por dentro, sin restos de óxido, aceites, agua u otros componentes.
ST/O2/IPB50	BOTELLA GASES (EP-6) DE 10 A 50 LITROS
ST/O2/LIB50	Limpieza interior BOTELLA 10 A 50 LITROS

Portes a consultar



BOTELLAS PULMÓN - BLOQUES - RACKS



RACK 4 / 6 / 12 / 16 / 32 BOTELLAS
 HOMOLOGACIÓN CE - **OFF SHORE** - TPED
 VARIOS GASES / MEZCLAS

RACK DE BOTELLAS / BOTELLAS PULMÓN AIRE					
Ref.	Cap. Litros	Ø ext. mm.	Pr. Carga (bar)	Accesorios	Peso (kg.)
SB/50/300/B06	300	65X80	300	RACK 2S	570,0
SB/50/300/B12	600	120x80	300	RACK 2S	1030,0
(12 UDS., COLECTOR INOXIDABLE, 2 ENTRADA/SALIDAS CON MANÓMETRO Y VÁLV.)					



PROCEDIMIENTO PARA EL ENVÍO DE BOTELLAS

1.- PREPARE LAS BOTELLAS PARA SU ENVÍO

Con el grifo y el culote puesto, y la red abierta.

En horizontal sobre un pallet, sujetadas con plástico retráctil o precinto de embalar (o en vertical a partir de 15 uds.).

Si no dispone de pallet, nos lo puede solicitar, posiblemente el transportista nos dejará uno.

Verifique el estado de las botellas, teniendo presente las operaciones del punto 3.

2.- ENVÍENOS UN MAIL para que organicemos la recogida indicando:

Dirección recogida
Teléfono de Contacto
Horario
Nº Bultos
Peso Aprox.

*Conviene que el transportista le firme resguardo con el nº de botellas que nos envía e indique claramente en el paquete: **A24 SEGURIDAD***

3.- SI NO INDICA LO CONTRARIO, procederemos a:

- a) Contrastar, limpiar y pintar las botellas que lo necesiten *.
- b) Probar las válvulas y reparar las averiadas.
- c) En caso de no ser posible la reparación de la válvula se lo comunicaremos por mail, para que nos indique la solución a adoptar.

** Se realizará, a juicio del ingeniero inspector, siempre que se observe oxidación, suciedad o elementos extraños que puedan afectar a la seguridad de la botella.*